

PROSPETTO SUD

COMUNE DI DOMODOSSOLA
PROVINCIA DEL VERBANO - CUSIO - OSSOLA

MINISTERO DELLE INFRASTRUTTURE E DEI TRASPORTI

SSIF

SOCIETA' SUBALPINA DI IMPRESE FERROVIARIE S.p.A.
DOMODOSSOLA
FERROVIA DOMODOSSOLA - CONFINE SVIZZERO (LOCARNO)
VIA MIZZOCOLA N°9 - DOMODOSSOLA (VB)

REALIZZAZIONE DI RIMESSA PER ELETTROTRENI, EDIFICIO MENSA E LOCALE
SPOGLIATOI A DOMO V - (L. 297/78)

PROGETTO DEFINITIVO

OGGETTO: NUOVA MENSA E MAGAZZINI	ELABORATO: B.03.03
--	------------------------------

PROGETTISTI: ATI A.I. STUDIO ING. ASSOCIATI MARTELLETTI E GHEZZI- ING. BOSCHI E GRUGNI ASSOCIATI- ING. RUSPA- ING. VALENTINI-DOTT. MARANSONI

CAPO GRUPPO MANDATARIA:

A.I. STUDIO
INGEGNERI ASSOCIATI
MARCO MARTELLETTI & GIULIO GHEZZI
P.ZZA DELL'ORO, 6
28845 - DOMODOSSOLA (VB)
N. TEL. 0324-241174
N. FAX 0324-482404
EMAIL: info@aistudio.it

MANDANTI:

BOSCHI-GRUGNI ASSOCIATI
Architettura e Ingegneria Civile
via Canale di Masera, 13 - 28845 DOMODOSSOLA (VB)
tel. 0324 - 45 927 fax 0324 - 24 74 13

STUDIO TECNICO
ING. RUSPA ROBERTO
Piazza delle 5 Vie n°8-28845 Domodossola (VB)
0324.241174 Fax 0324.223125
studioruspa@libero.it

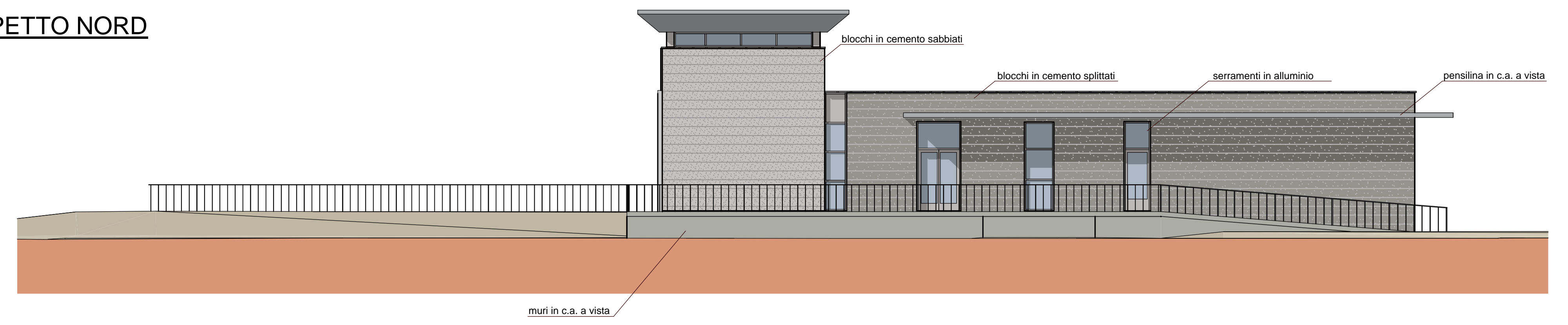
STUDIO GEOLOGICO
dot. geol. Paolo Maranson
Geologia - Geotecnica - Idrogeologia
Cura - Rilascio - Gestione Ambientale
via Sessanetti
10100 - 2018
tel. 02 851 4027
mail: maranson@stg.it
www.studiogeo.com

Ing. **Andrea Valentini**

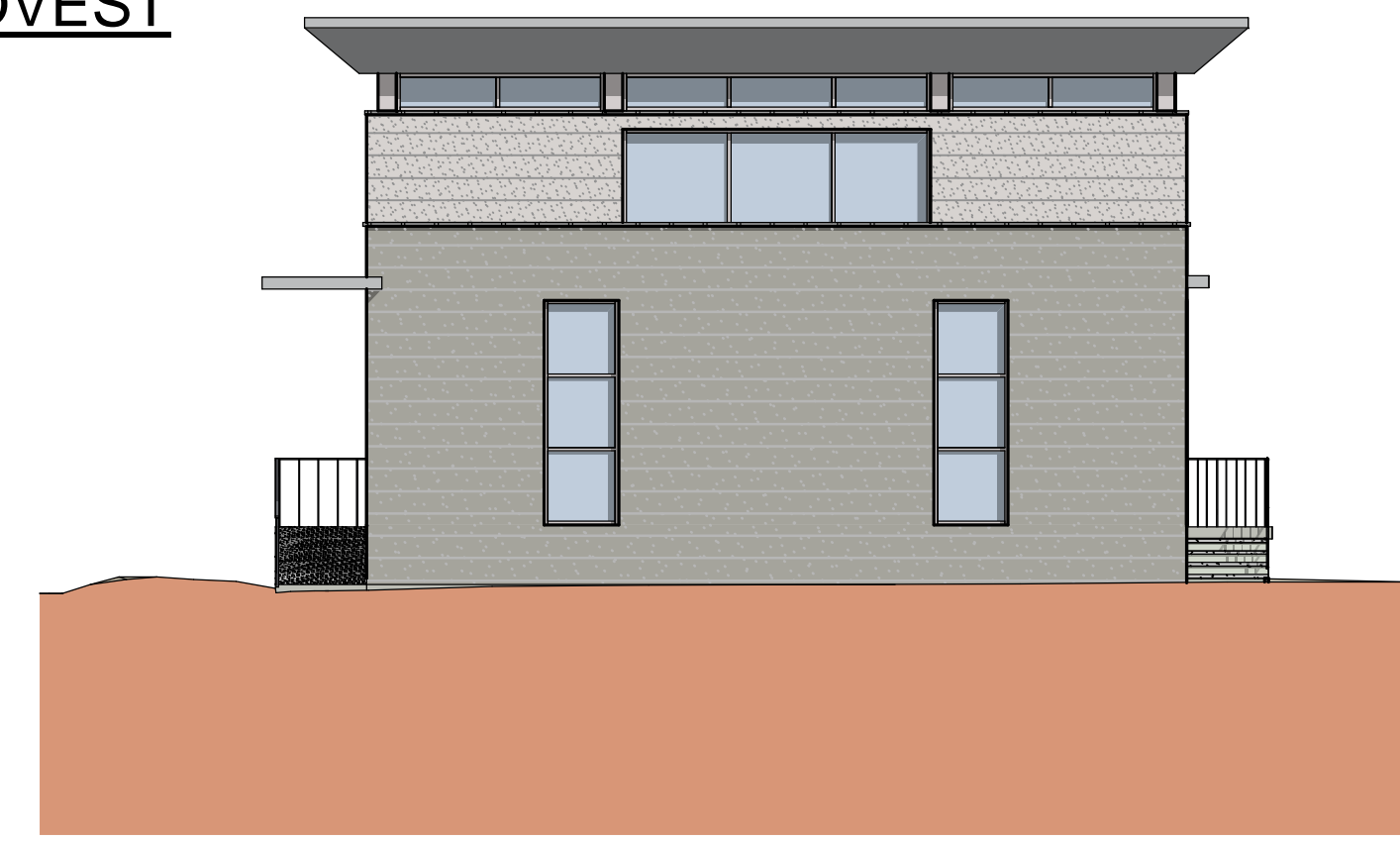
PROGETTISTA :	IL COMMITTENTE SSIF S.p.A. :
	MINISTERO DELLE INFRASTRUTTURE E DEI TRASPORTI:

REV	DATA	DESCRIZIONE	SCALA
0	DICEMBRE 05	Emissione Progetto Definitivo	1:100
1			FILE
2			

PROSPETTO NORD



PROSPETTO OVEST



PROSPETTO EST

