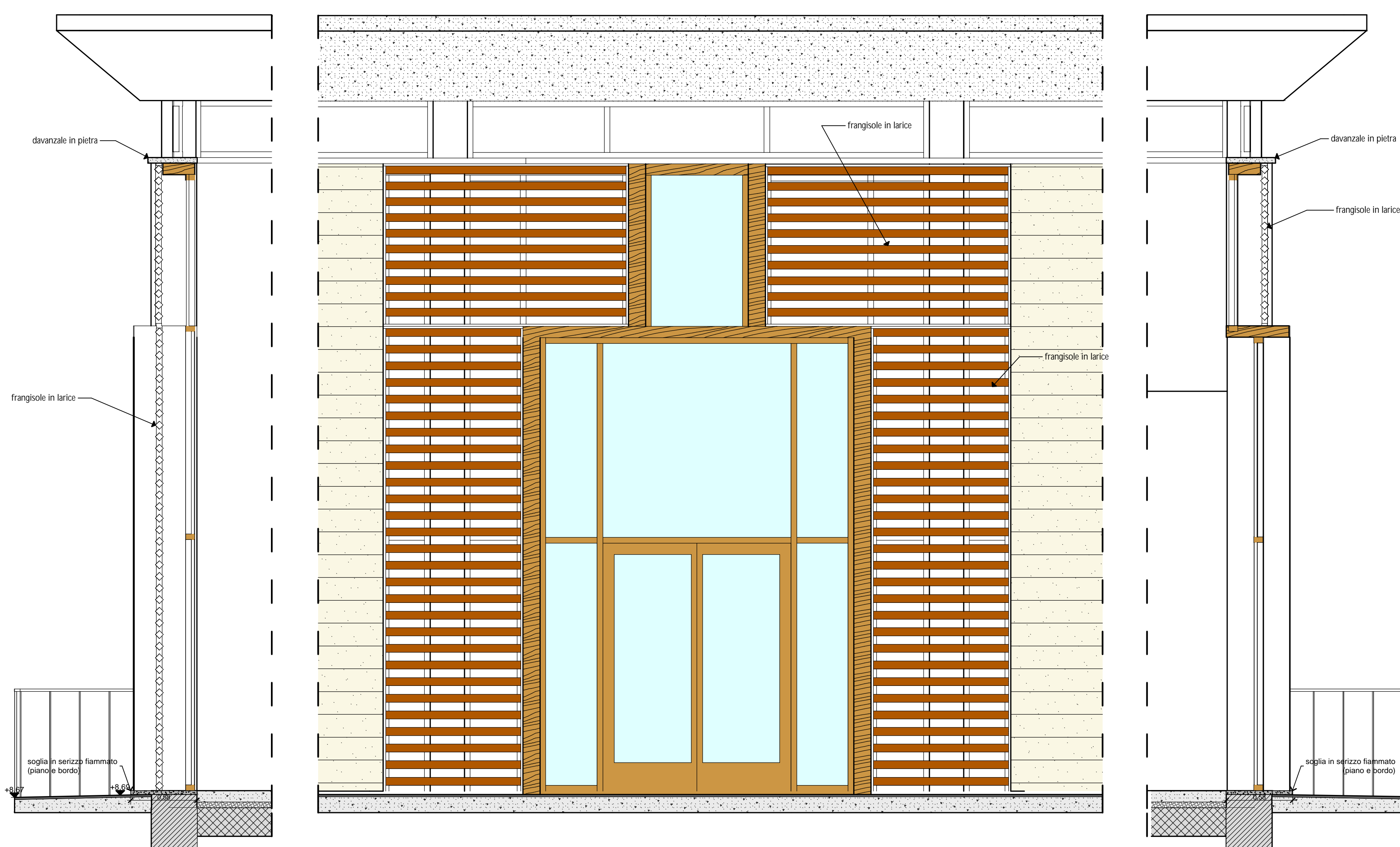


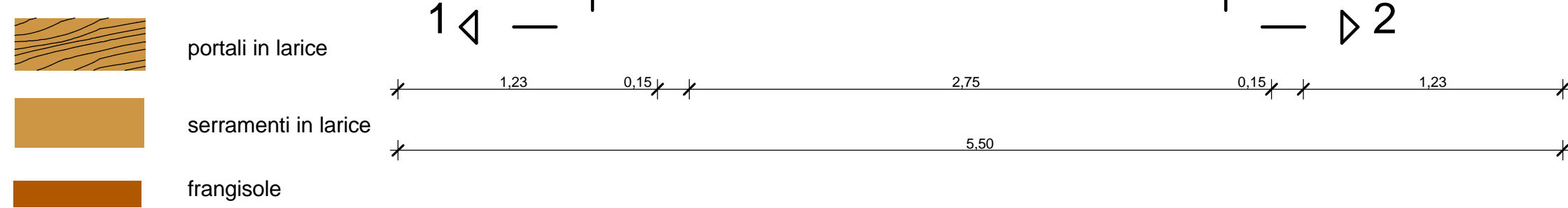
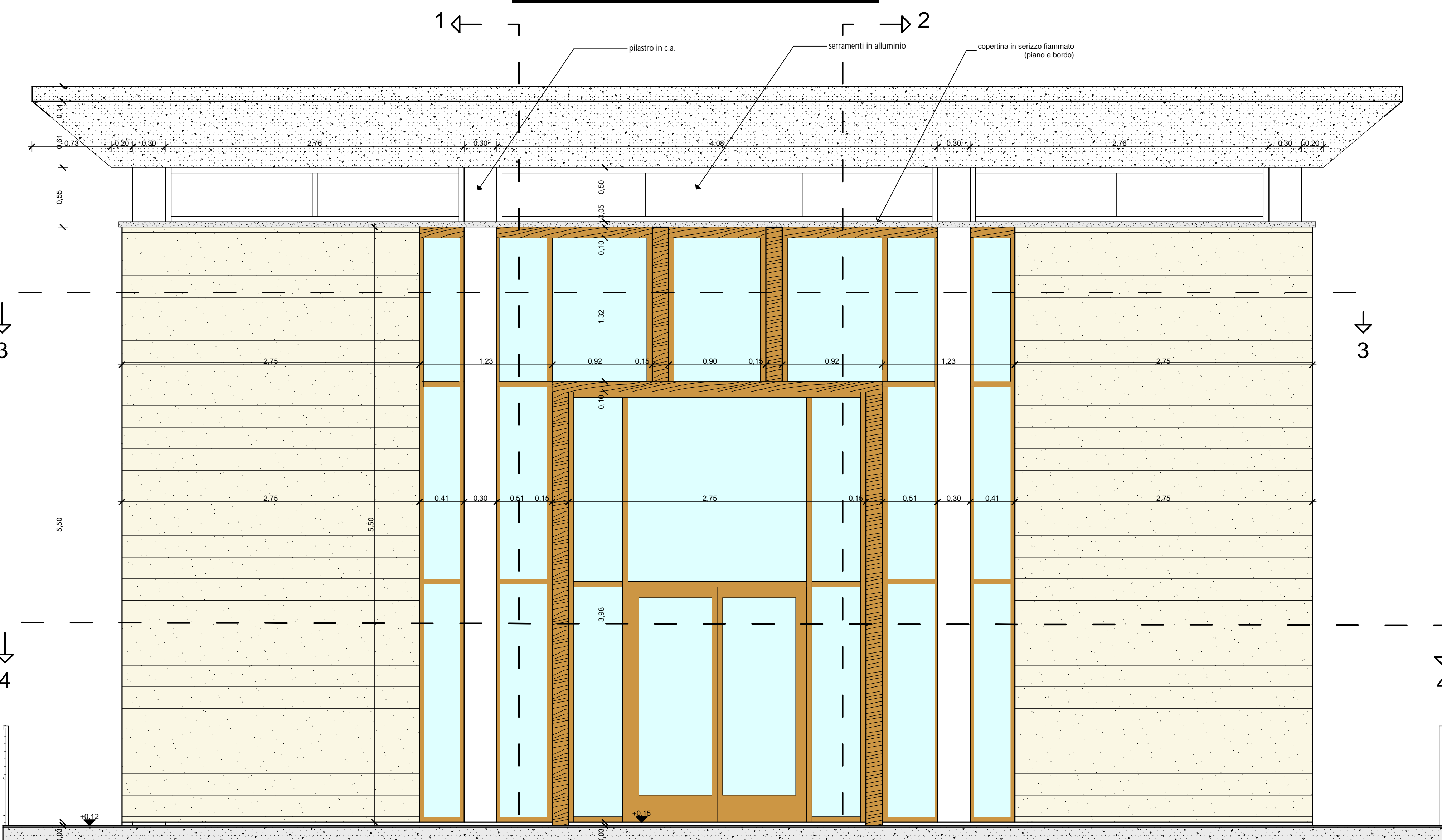
SEZIONE 1-1

PROSPETTO CON FRANGISOLE

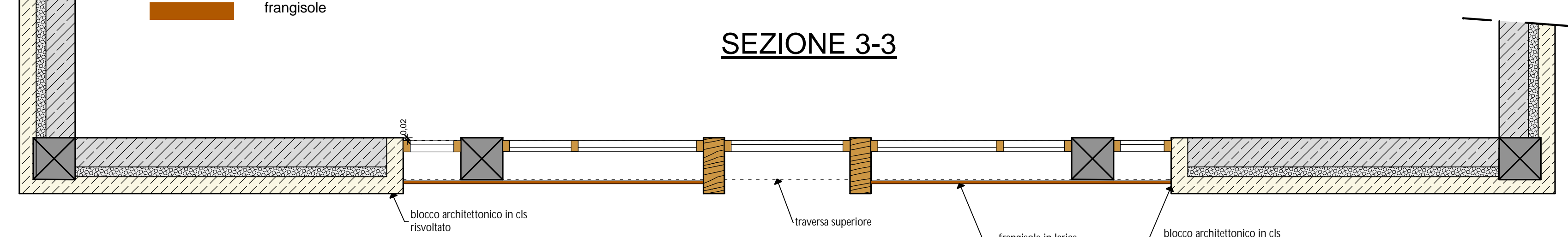
SEZIONE 2-2



PROSPETTO SENZA FRANGISOLE



SEZIONE 3-3



SEZIONE 4-4



COMUNE DI DOMODOSSOLA
PROVINCIA DEL VERBAIO - CUSIO - OSSOLA

MINISTERO DELLE INFRASTRUTTURE E DEI TRASPORTI

SSIF

SOCIETA' SUBALPINA DI IMPRESE FERROVIARIE S.p.A.
DOMODOSSOLA
FERROVIA DOMODOSSOLA - CONFINE SVIZZERO (LOCARNO)
VIA RIZZOCCOLA N°9 - DOMODOSSOLA (VB)

REALIZZAZIONE DI RIMESSA PER ELETTROTRENI, EDIFICIO MENSA E LOCALE
SPOGLIATOI A DOMO V - (L. 297/78)
PROGETTO ESECUTIVO

OGGETTO: PARTICOLARI: M7 - VETRATA EST

ELABORATO: A.01.06

PROGETTISTI: ATI A1: STUDIO ING. ASSOCIATI MARTELLETTI E GHEZZI - ING. BOSCHI E GRUGNI ASSOCIATI - ING. RUSPA - ING. VALENTINI - DOTT. MARANGON

CAPO GRUPPO MANDATARIA: **A.I. STUDIO INGEGNERIA ASSOCIATI**
ING. BOSCHI E GRUGNI ASSOCIATI
Piazza Aldo Moro 5 - 11010 - DOMODOSSOLA (VB)
Tel. 0324 - 451077 Fax 0324 - 221219
www.aistudioing.it

MANDANTI: **BOSCHI-GRUGNI ASSOCIATI** (Architettura e Ingegneria Civile) e **STUDIO TEBALDI ING. RUSPA ROBERTO** (Ingegneria Civile).
Ing. Andrea Valentini

PROGETTISTA: IL COMMITTENTE SSIF S.p.A. - MINISTERO DELLE INFRASTRUTTURE E DEI TRASPORTI

REV	DATA	DESCRIZIONE	SCALA
0	DICEMBRE 05	Emissione Progetto Definitivo	1:25
1	GIUGNO 06	Emissione Progetto Esecutivo	FILE
2			