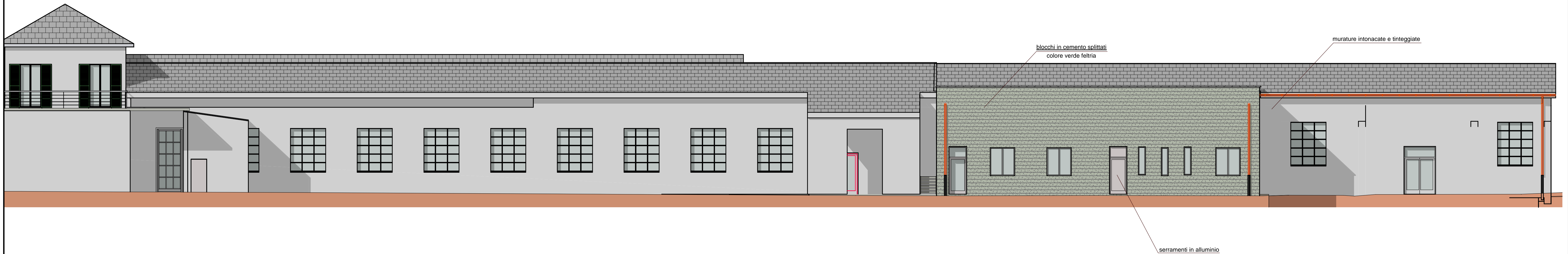
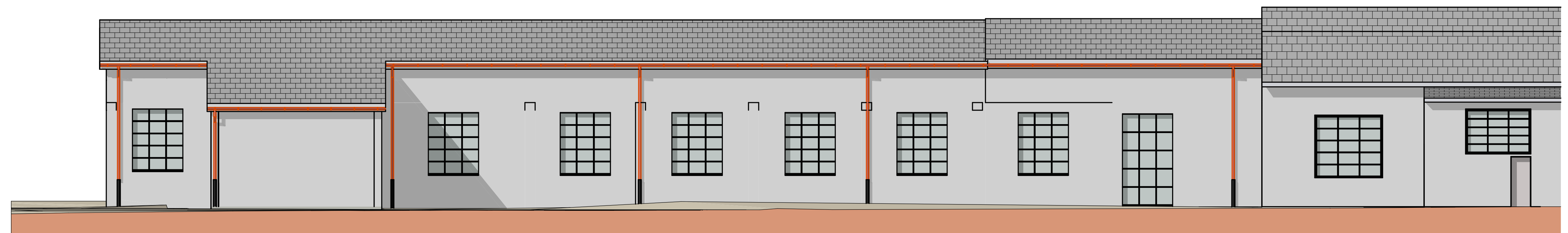


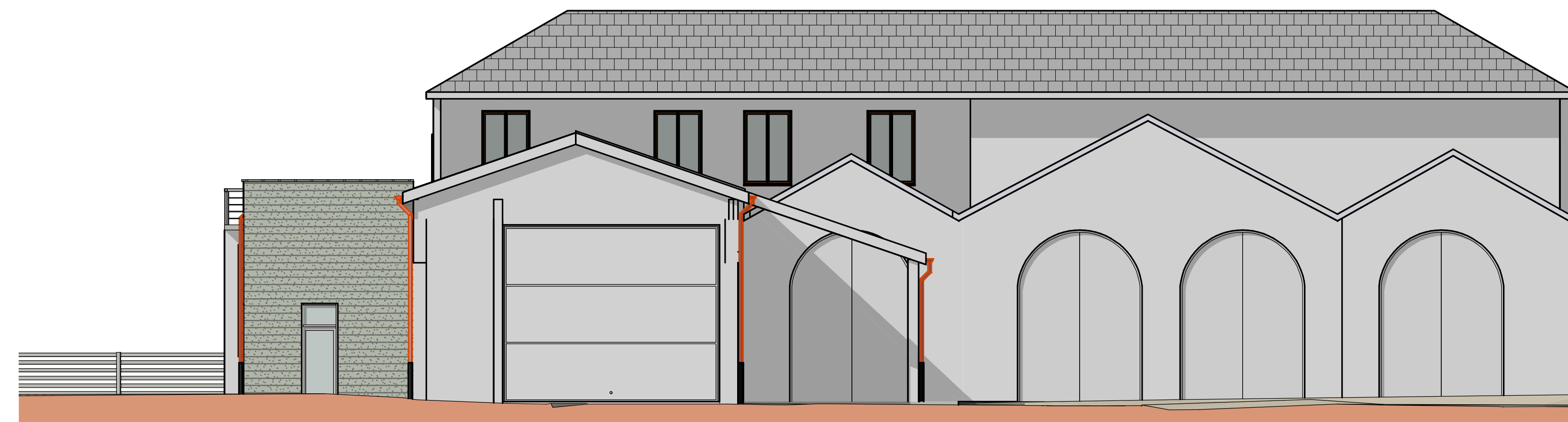
PROSPETTO SUD



PROSPETTO NORD



PROSPETTO EST



COMUNE DI DOMODOSSOLA
PROVINCIA DEL VERBAKO - CUSIO - OSSOLA

MINISTERO DELLE INFRASTRUTTURE E DEI TRASPORTI



SOCIETA' SUBALPINA DI IMPRESE FERROVIARIE S.p.A.
DOMODOSSOLA
FERROVIA DOMODOSSOLA - CONFINE SVIZZERO (LOCARNO)
VIA MIZZOCCOLA N°9 - DOMODOSSOLA (VB)

REALIZZAZIONE DI RIMESSA PER ELETTROTRENI, EDIFICIO MENSA E LOCALE
SPOGLIATOI A DOMO V - (L. 297/78)

PROGETTO ESECUTIVO

OGGETTO:	ELABORATO:
AMPLIAMENTO OFFICINA - PROSPETTI	A.02.03

PROGETTISTI: ATI A.I. STUDIO ING. ASSOCIATI MARTELLETTI E GHEZZI - ING. BOSCHI E GRUGNI ASSOCIATI - ING. RUSPA - ING. VALENTINI - DOTT. MARANGON

CAPO GRUPPO MANDATARIA:

A.I. STUDIO
INGEGNERI ASSOCIATI
MARCIO MARTELLETTI & GIULIO GHEZZI
P. ZZA DELL'ORNO, 4
28845 DOMODOSSOLA (VB)
TEL. 0324.241174 Fax 0324.223125
E-MAIL: info@aistudio.it

MANDANTI:

BOSCHI-GRUGNI ASSOCIATI
Architettura e Ingegneria Civile
via Carate di Misera, 13 - 28845 DOMODOSSOLA (VB)
tel. 0324 - 45 927 fax 0324 - 24 74 13

STUDIO TECNICO
ING. RUSPA ROBERTO
Piazza Bello, 5 Via n°8-28845 Domodossola (VB)
Tel. 0324.241174 Fax 0324.223125
E-mail: studioruspa@libero.it

Ing. Andrea Valentini

STUDIO GEOLOGICO
dott. gen. Paolo Marangon
Geologo - Geotecnico - Idrogeologo
C.so Riccardo - Genova - Italia

PROGETTISTA :	IL COMMITTENTE SSIF S.p.A. :
	MINISTERO DELLE INFRASTRUTTURE E DEI TRASPORTI:

REV	DATA	DESCRIZIONE	SCALA
0	DICEMBRE 05	Emissione Progetto Definitivo	1:100
1	GIUGNO 06	Emissione Progetto Esecutivo	FILE
2			