



CITTA' DI DOMODOSSOLA

Provincia del Verbano-Cusio-Ossola

CIMITERO DEL CAPOLUOGO

REALIZZAZIONE DEL NUOVO EDIFICIO COLOMBARI E NUOVE CRIPTE

PROGETTO ESECUTIVO

EDIFICIO LOCULI Sezioni

tav. n° 2/c data luglio 2005

scala: 1/100 1/50

revisioni

file: ... archivio: ...

I PROGETTISTI

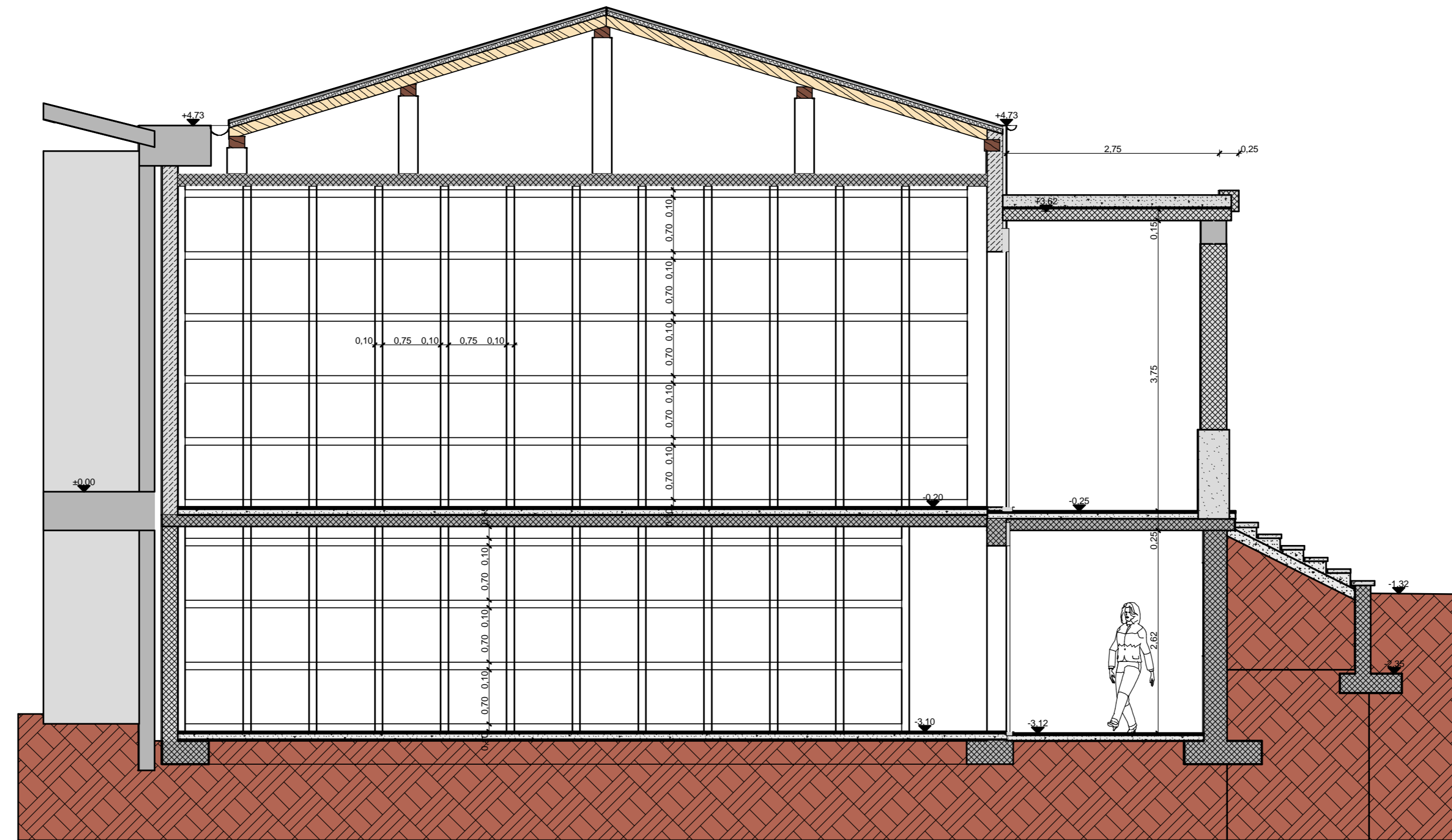
BOSCHI-GRUGNI ASSOCIATI ing. arch. PIETRO GRUGNI (capogruppo) Architettura e Ingegneria Civile via Canale di Masera, 13 - 28845 DOMODOSSOLA (VB) tel. 0324-45 927 - fax 0324-24 74 13 - e-mail boschi-grugni@tiscali.it

ARCHITETTI Luigi Bovio - Milena Gibroni Piazza Cavour n°14, 28845 DOMODOSSOLA (VB) Tel. fax 0324/242343 Part. I.V.A. n° 01361600232

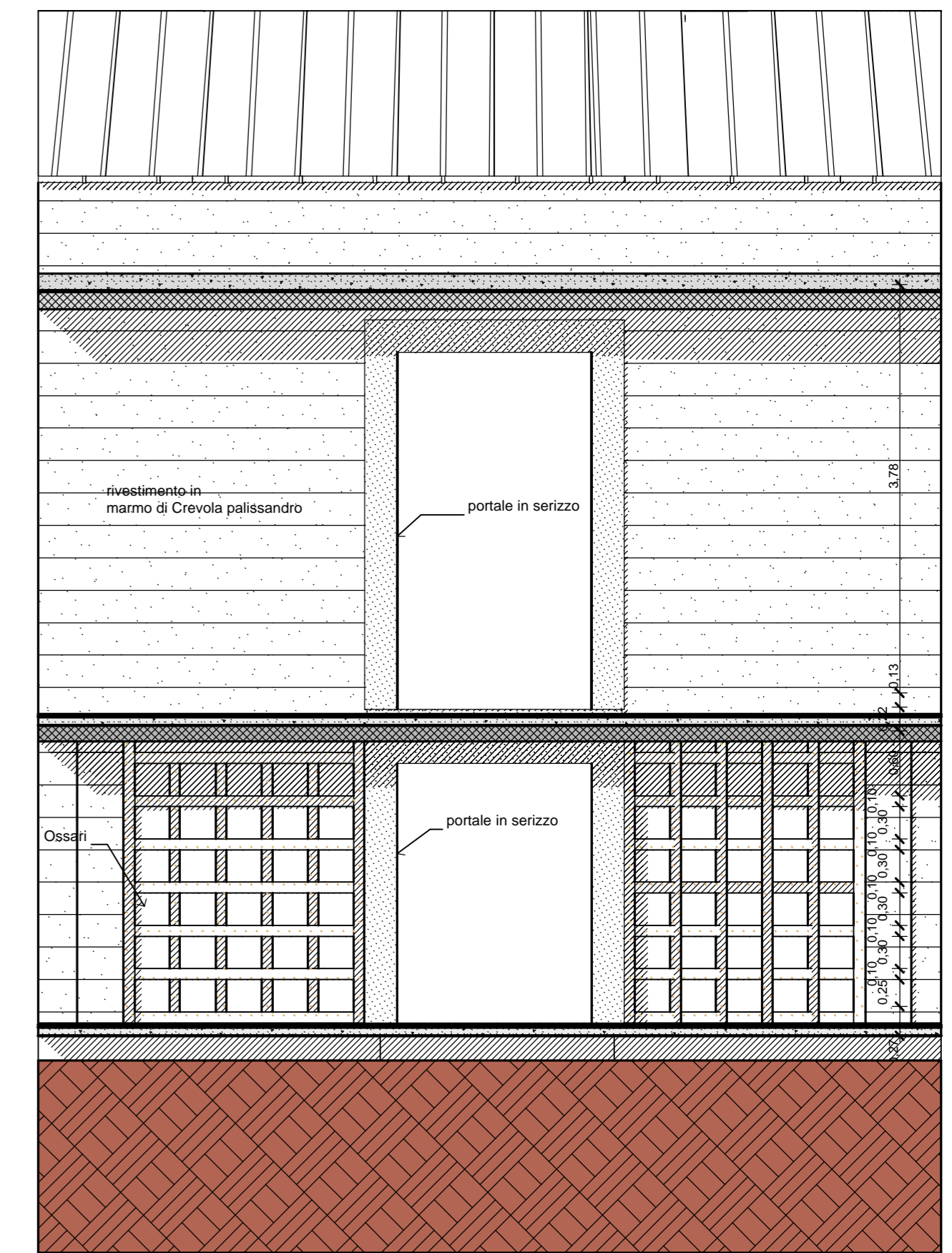
ARCHITETTO Piero Piana Via Concordia n°17, 28845 DOMODOSSOLA (VB) Part. I.V.A. n° 01940700230

IL COMUNE

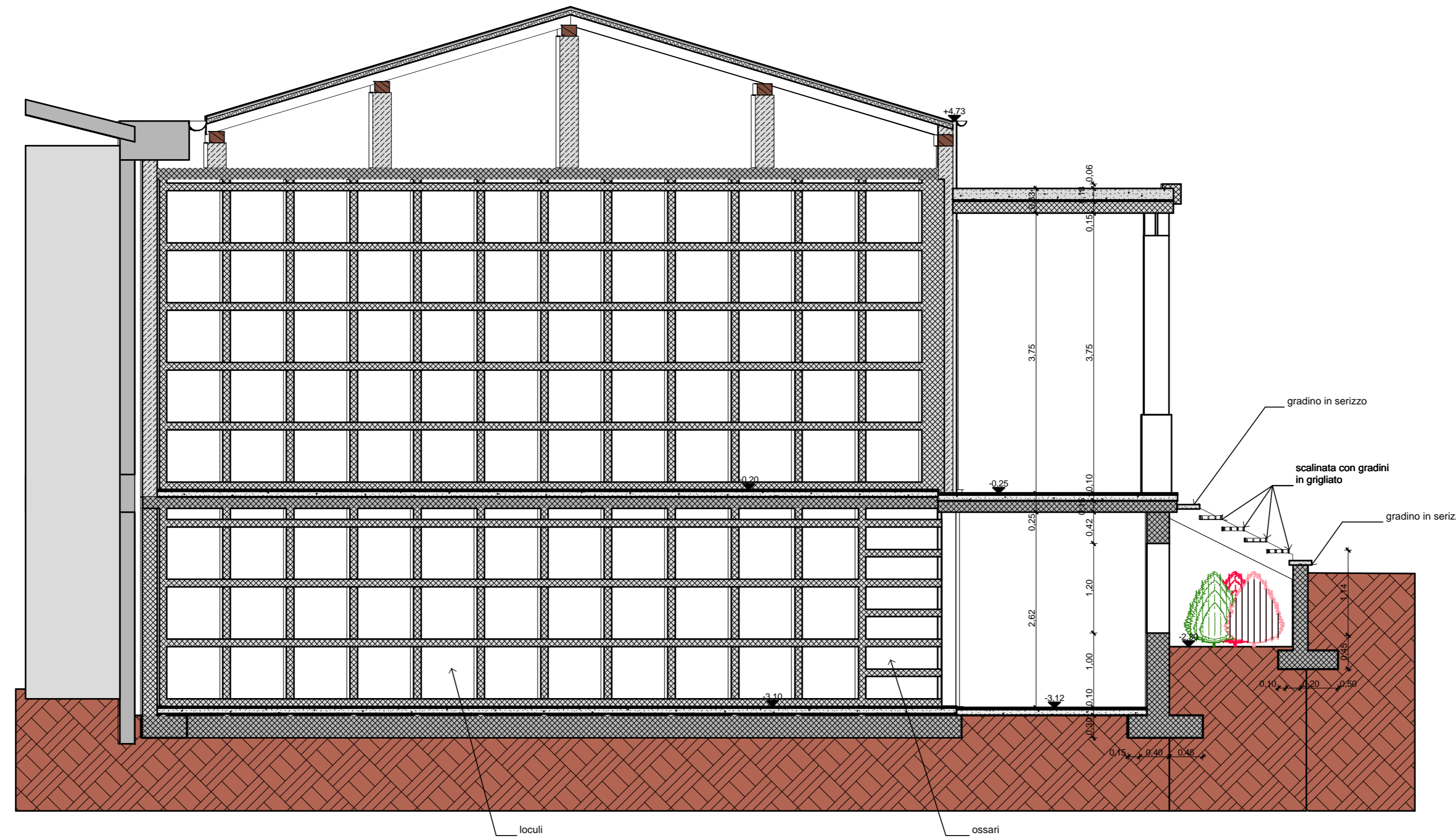
SEZIONE A/1



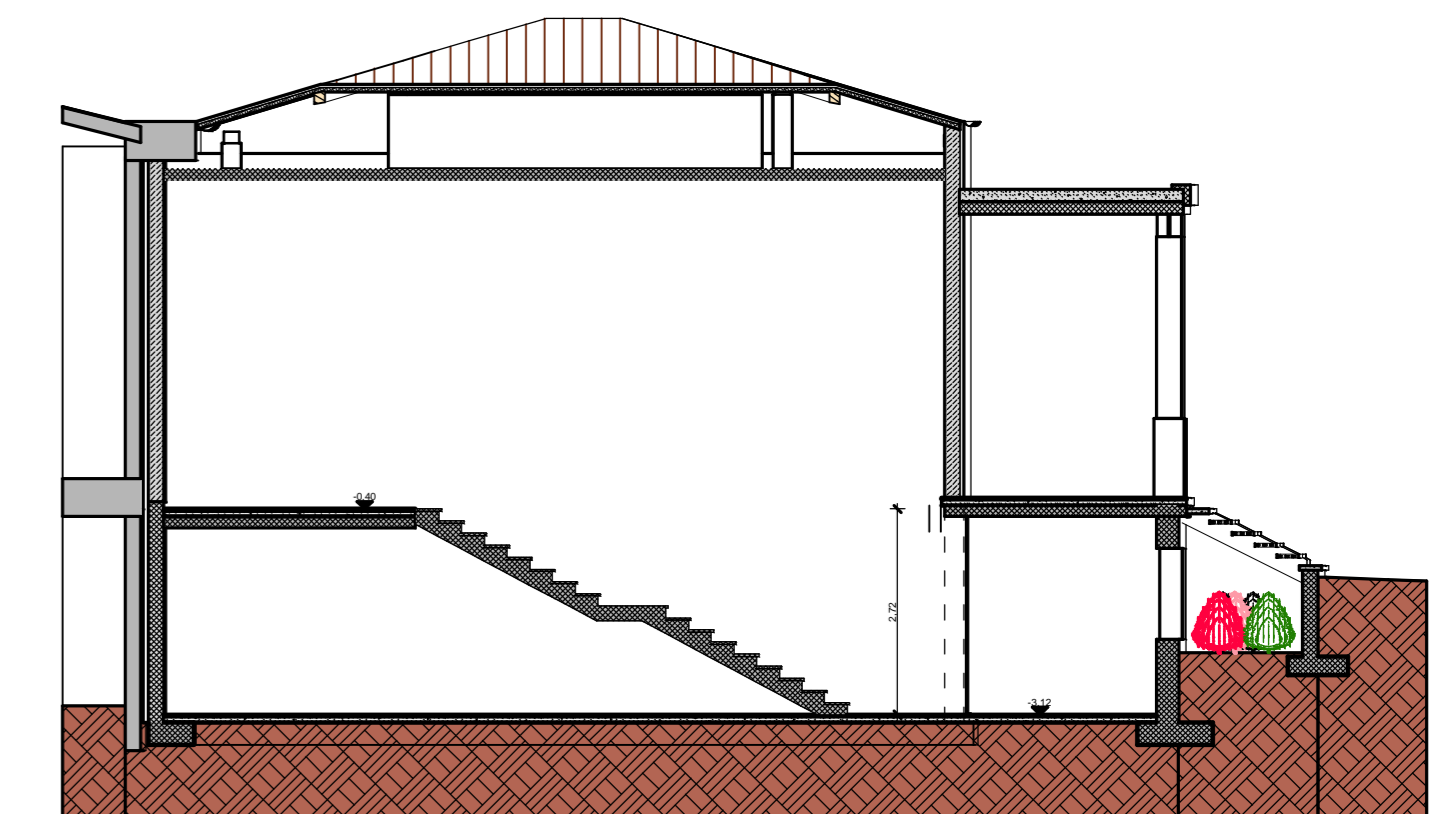
SEZIONE B/1



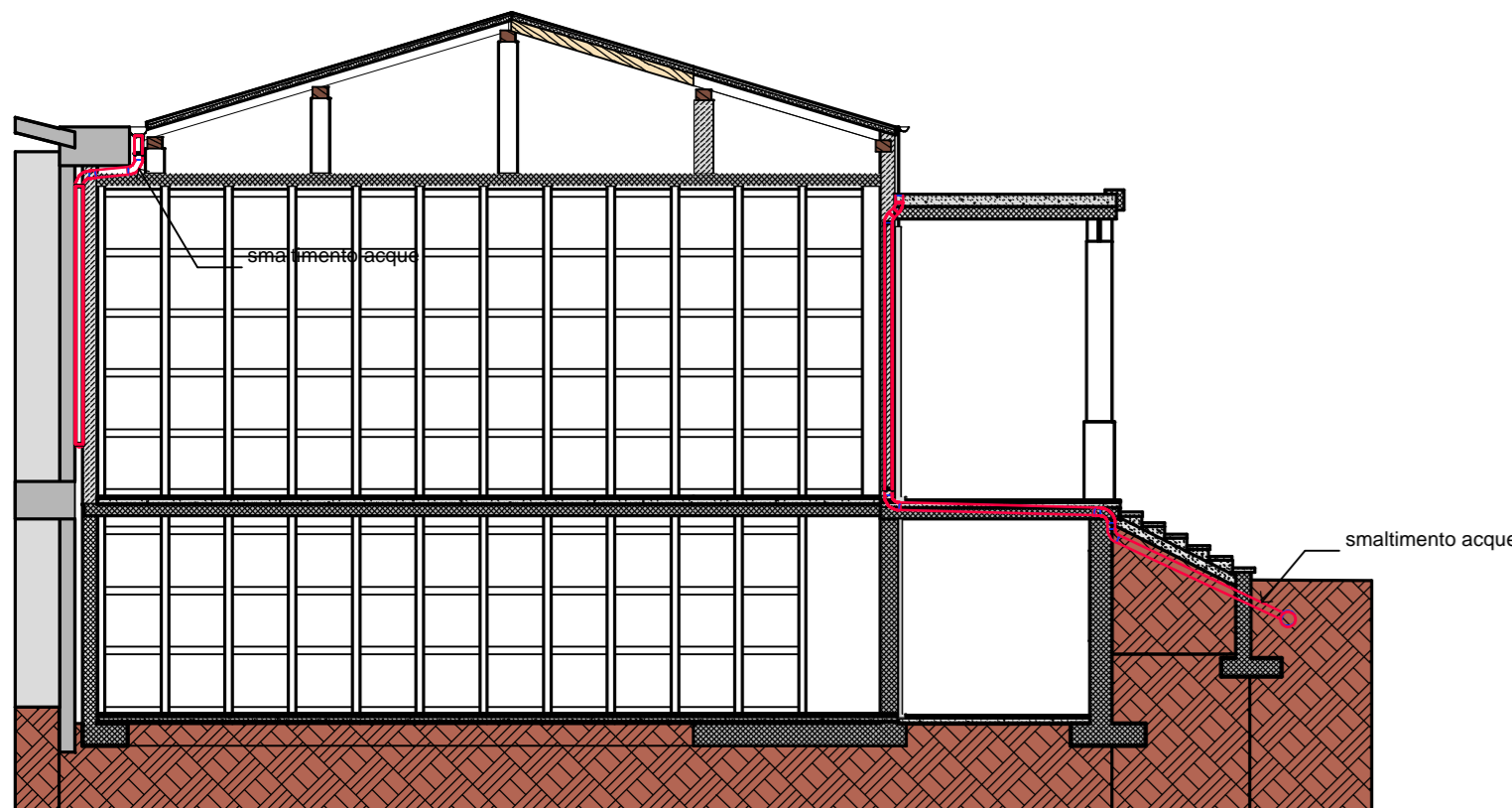
SEZIONE A/2



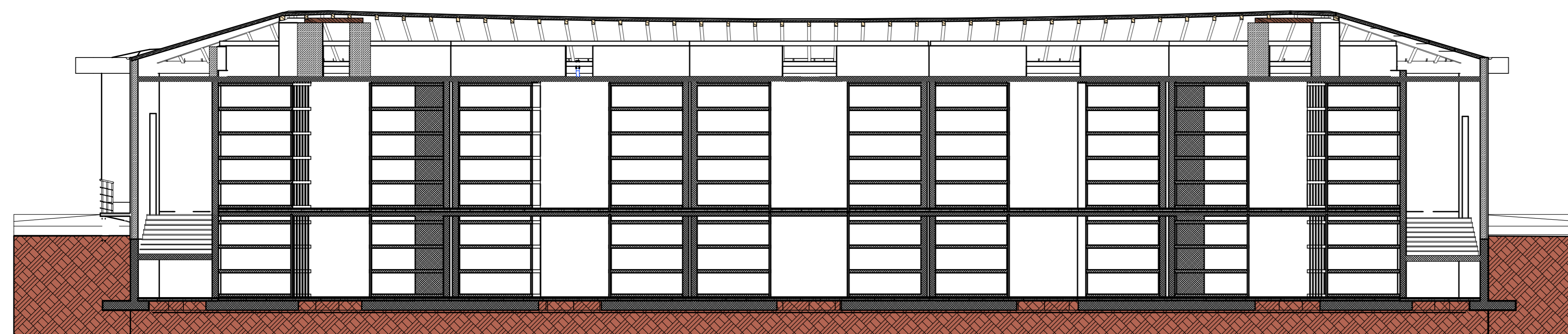
SEZIONE A/5



SEZIONE A/6



SEZIONE B/2



SEZIONE A/4

