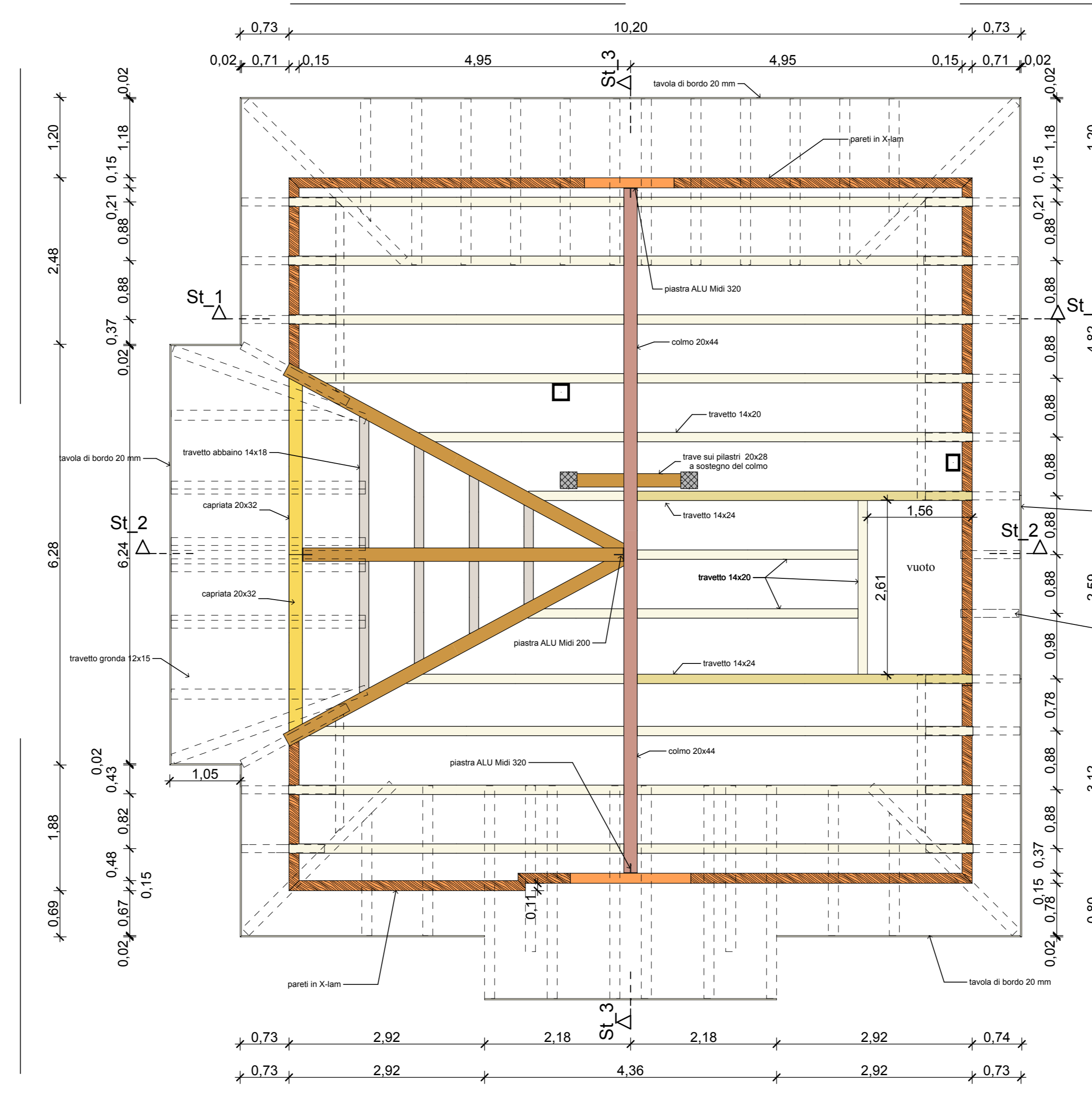


Vista da nord-est

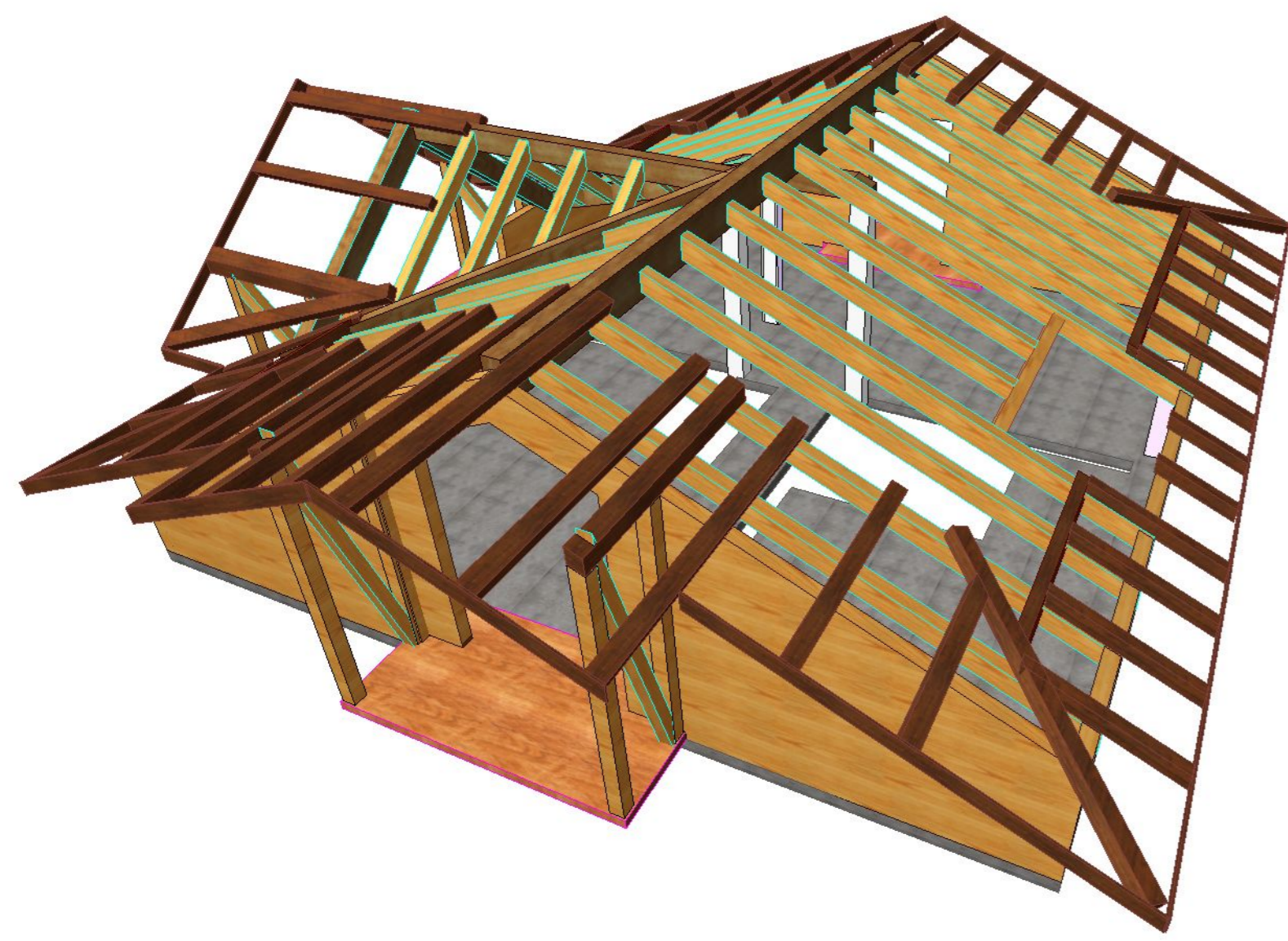
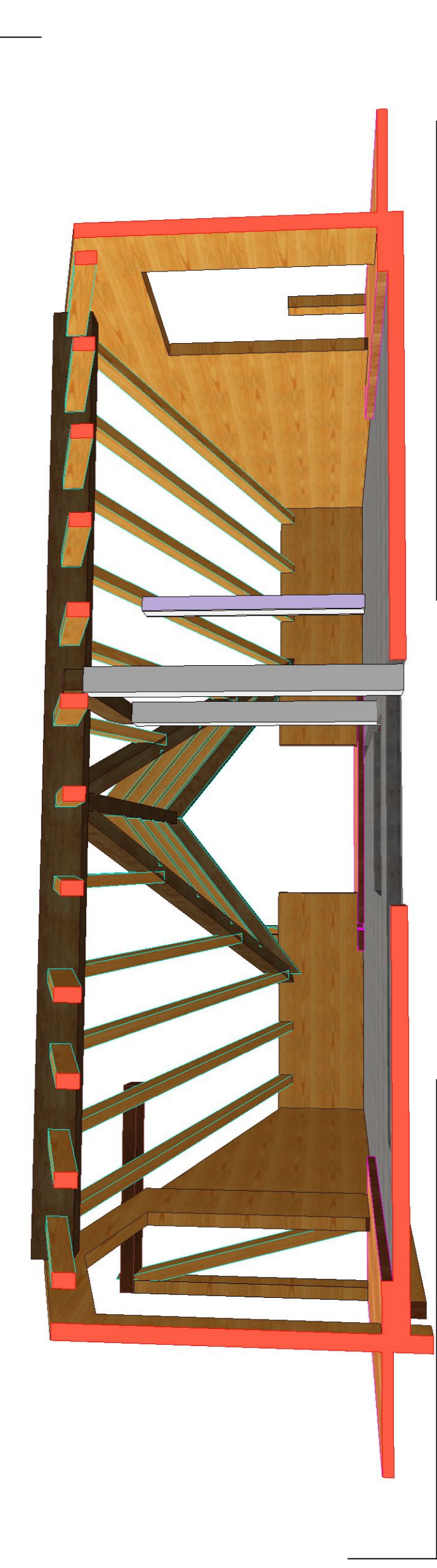


PENDENZA TETTO 43,00% (23,268°)  
 PENDENZA ABBAINO 79,83% (38,60°)  
 N.B. TUTTE LE MISURE IN PIANO

LEGENDA

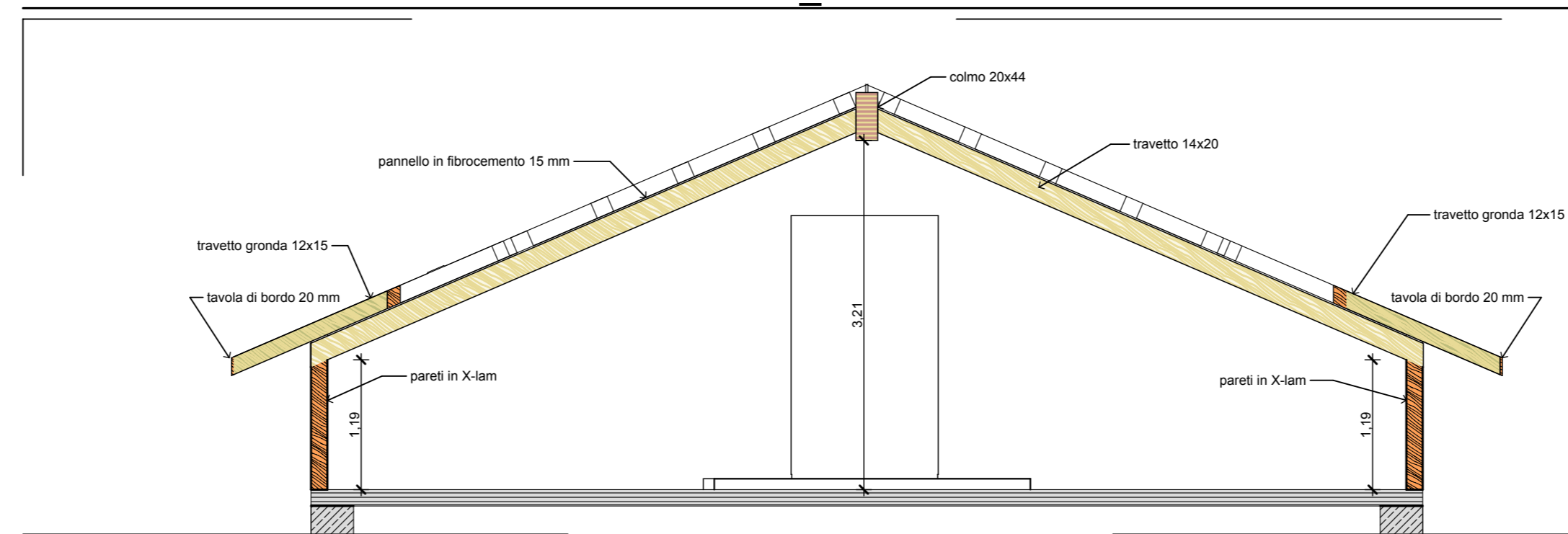
- Orditura principale 20x44
- Orditura principale 20x32
- Orditura principale 20x28
- Orditura secondaria 14x20
- Orditura secondaria abbaino 14x18
- Orditura secondaria 14x24
- Struttura gronda 12x15

Sezione prospettica da nord



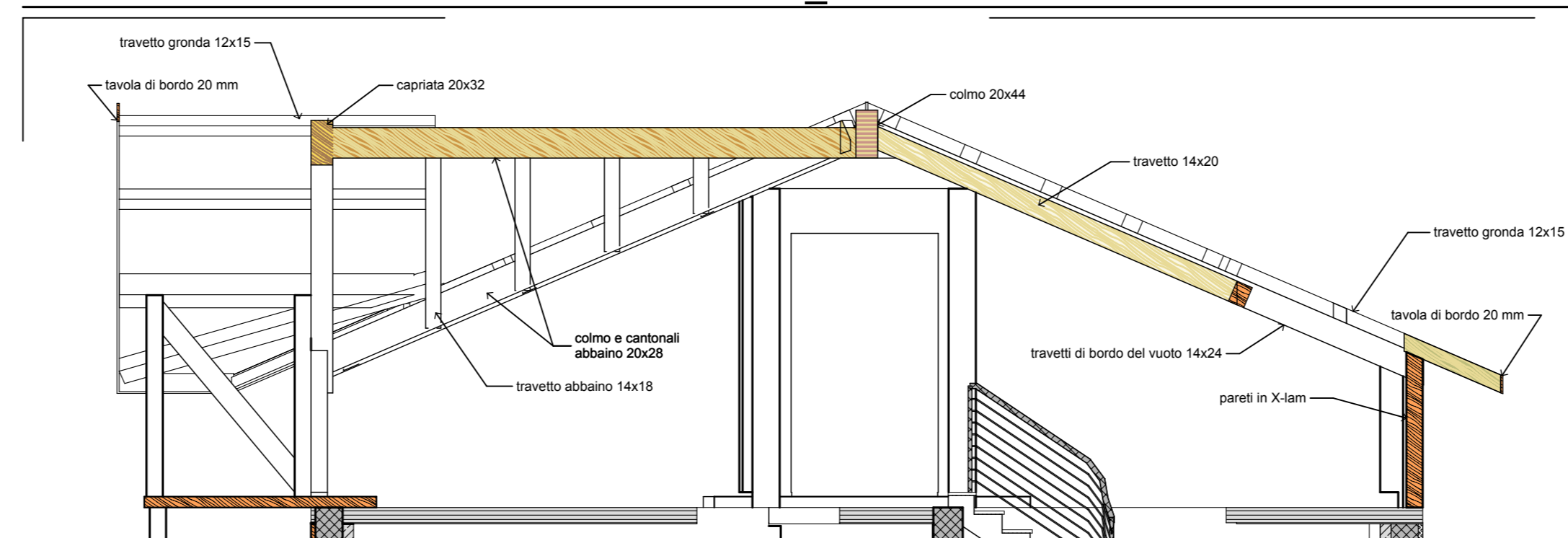
St\_1

1:50

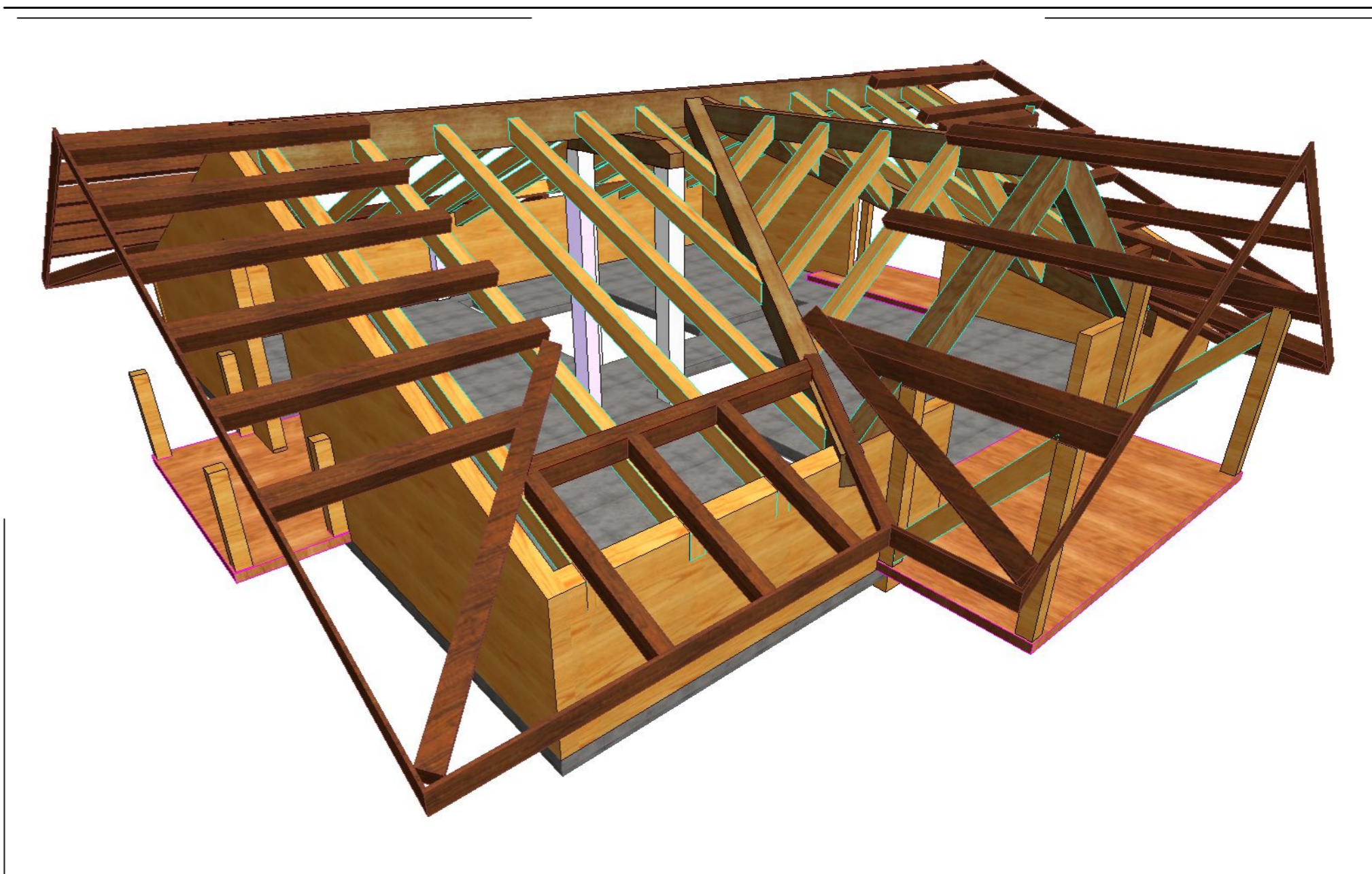


St\_2

1:50



Vista da sud-ovest



CARATTERISTICHE DEI MATERIALI

LEGNAME: legno lamellare GL 24hf  
 ACCIAIO PER FERRAMENTA: tipo S235  
 CARPENTERIA ROTHOBLAAS - SFS INTEC  
 CHIODI DA LEGNO: chiodi speciali zigrinati

VERNICIATURA LEGNAME: impregnazione  
 VERNICIATURA OPERE IN ACCIAIO: zincatura a caldo  
 CLASSE DI RESISTENZA AL FUOCO: non prevista

COMUNE DI CREVOLADOSSOLA		
Sig. CRISTIANO GIANI		
Struttura tetto		
BOSCHI-GRUGNI ASSOCIATI	tav. n°	scala: 1/50
Architettura e Ingegneria Civile	<b>E4_0</b>	revisioni: ...
file: ...	archivio: ...	data: 27 lug. 2015